

29. 拟孕蚜属 *Siciforda* Zhang, 1998

Siciforda Zhang, 1998, *Entomologia sinica*. 5 (1): 298.

模式种: *Siciforda sexiarticulata* Zhang, 1998

属征: 无翅型头与前胸分离。复眼 3 小眼面。体表光滑。体背毛细长而尖, 有些毛有毛基斑; 头部背毛 50 余根, 前胸背毛 49—54 根, 背片Ⅶ有毛 10 或 11 根。触角 6 节, 细长, 为体长之半。触角末节鞭部为基部三分之一; 触角末节鞭部顶端有毛 6 根。喙端达后足基节, 为后跗节Ⅱ 1.77 倍。跗节Ⅰ毛序: 5, 4, 6。腹管截断状, 有 28—30 根毛环绕。尾片、尾板末端圆形。生殖板带形。生殖突 3 个。

该属与 *Forda* 属有较近亲缘关系, 不同在于: (1) 触角 6 节, 细长, 为体长之半 (后者, 触角 5 节, 不足体长之半); (2) 腹管截断状, 有 28—30 根毛环绕 (后者, 无翅型无腹管); (3) 生殖突 3 个 (后者, 生殖突 2 个)。

(130) 六节拟孕蚜 *Siciforda sexiarticulata* Zhang, 1998 (图 120)

Siciforda sexiarticulata Zhang, 1998, *Entomologia Sinica*, 5 (1): 298—299.

无翅孤雌蚜: 体卵圆形, 长 2.11 mm, 宽 1.25 mm。活时黑色, 被白粉, 寄生于嫩叶背及嫩茎。玻片标本头部及前胸褐色, 触角、喙端、足各节褐色; 尾片、尾板褐色; 腹管褐色。腹背淡色, 无斑纹。节间斑褐色。气门卵圆形关闭, 褐色。中胸腹盆淡色, 两臂分离, 臂长 0.09 mm, 为基宽 6.00 倍, 为触角节Ⅲ最宽直径 2.77 倍。头与前胸分离; 复眼由 3 小眼面组成。体表光滑。体背毛细长而尖, 有些毛有毛基斑。头部毛 52 根; 前胸 49—54 根; 腹节Ⅰ—Ⅶ分别为 27 或 28, 40—48, 34—41, 24 或 25, 11—14 及 11—16 根; 节Ⅶ有毛 10 或 11 根。头顶毛长 0.12 mm, 腹节Ⅰ缘毛 0.13 mm, 节Ⅶ毛 0.17 mm, 分别为触角节Ⅲ最宽直径 3.70, 3.92 及 5.00 倍。触角 6 节, 细长, 节Ⅴ—Ⅶ有横瓦纹; 全长 1.09 mm, 为体长 0.52; 节Ⅲ长 0.35 mm, 节Ⅰ—Ⅶ长度比例: 22, 21, 100, 53, 55, 45 + 15, 节Ⅶ鞭部为基部 0.33; 节Ⅰ—Ⅶ毛数: 4—6, 5 或 6, 24—29, 12 或 13, 12—18, 11 或 12 + 0, 节Ⅶ鞭部顶端有毛 6 根; 节Ⅲ毛长 0.103 mm, 为该节最宽直径 3.08 倍, 原生感觉圈小圆形。喙端达后足基节, 节Ⅳ + Ⅴ长 0.20 mm, 为基宽 3.39 倍, 为后跗节Ⅱ 1.77 倍; 共有毛 5—7 对, 其中次生毛 2 对。足正常, 后股节 0.60 mm, 为触角节Ⅲ 1.71 倍; 后胫节长 0.91 mm, 为体长 0.43; 后胫节毛长 0.10 mm, 为该节中宽 2.11 倍。跗节Ⅰ毛序: 5, 4, 6; 后跗节Ⅱ 0.11 mm。腹管截断形, 端径 0.072 mm, 为触角节Ⅲ最宽直径 2.15 倍; 周围有 28—30 根毛环绕。尾片、尾板末端圆, 尾片长 0.08 mm, 为基宽 0.43; 末端有毛 15—17 根。尾板有毛 34—39 根。生殖板带形, 有毛 22—24 根。生殖突 3 个, 共有短毛 18 或 19 根。

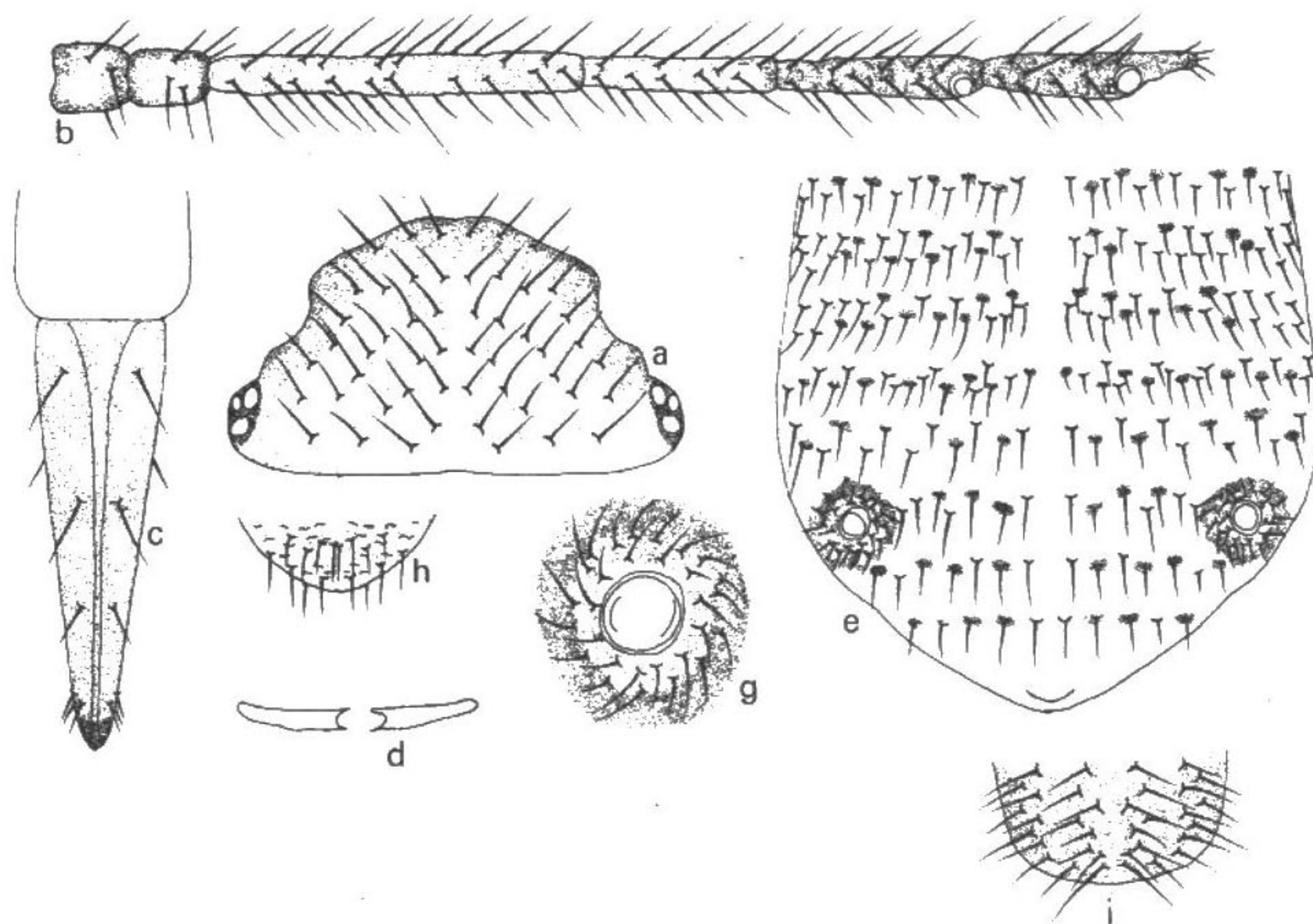


图 120 六节拟孕蚜 *Siciforda sexiarticulata* 无翅孤雌蚜

- a. 头部背面观, b. 触角, c. 喙端部, d. 中胸腹盆,
e. 腹部背面观, g. 腹管, h. 尾片, i. 尾板。

寄主: 不详。

分布: 海南 (陵水吊罗山 200m, 1984-III-12, No, 7828, 钟铁森)。

30. 斯绵蚜属 *Smynthuroides* Westwood, 1849

Smynthuroides Westwood, 1849, Gardners' Chronicle 420.

Sminthuroides Schaum, 1850, Irregular rectification of *Smynthuroides* Westwood, 1849.

Trifidaphis del Guercio, 1909, Pomona Coll. J. Ent. 1: 75.

Tullgrenia van der Goot, 1912, Tijdschr. Ent. 15: 96.

Typea Passerini, 1860 nec Koch, 1857, Gli Afidi, Parma, 30, ascribed to Koch.

模式种: *Smynthuroides betae* Westwood, 1849

属征: 无翅孤雌蚜触角 5 节。有翅孤雌蚜 6 节, 节 II 相对长, 长于节 IV, 与节 III 近等长; 初生感觉圈有很厚的几丁质环, 无睫。复眼有眼瘤。体无蜡片。体密被细毛。腹管缺。尾片小, 半圆形。有翅型前翅中脉不分支, 后翅有两条斜脉。